

Windows平台磁盘扩容

1. 登录到FCC平台

登录到云平台,登录地址:<https://fcc.fastonetech.com/login>



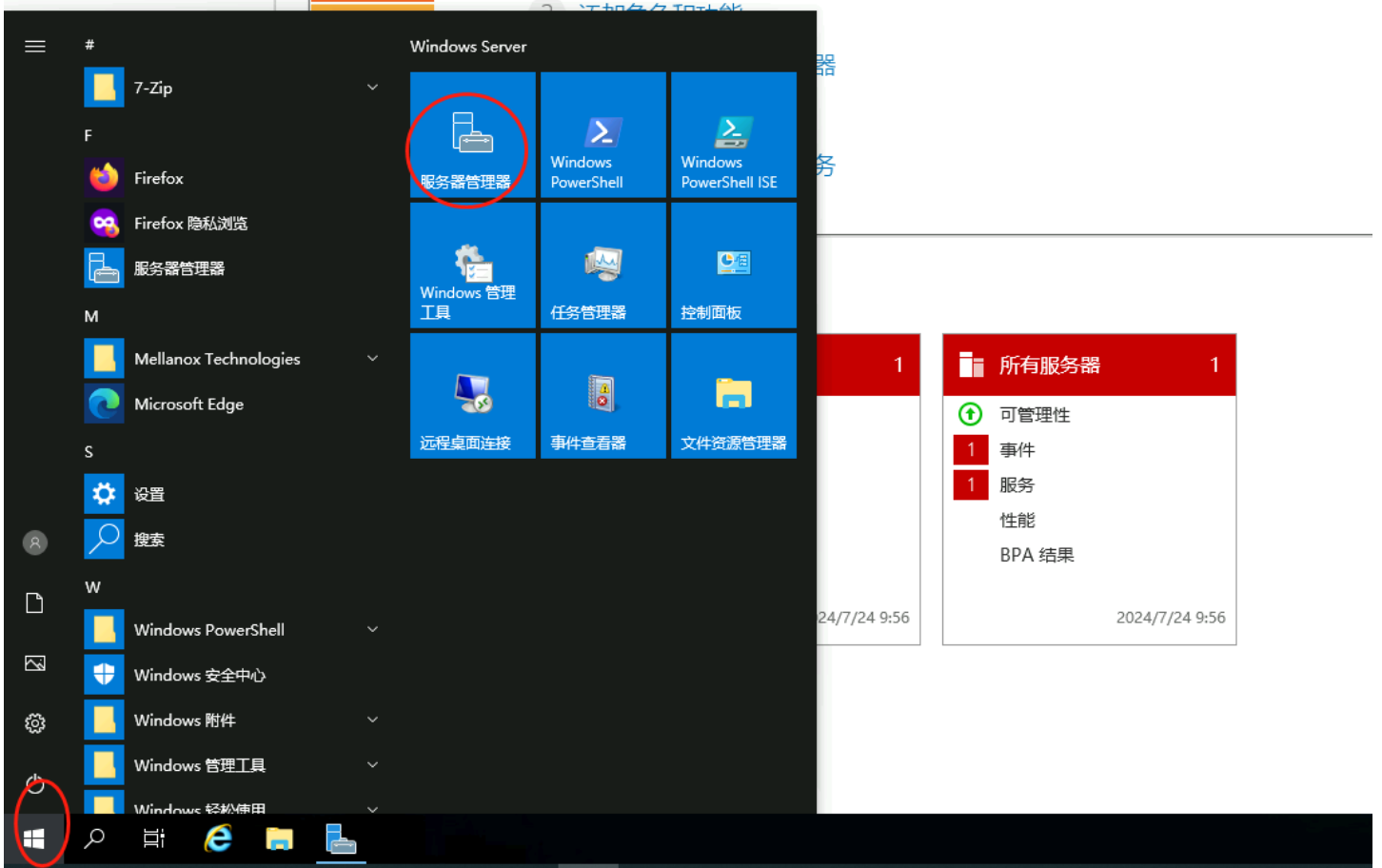
2. RDP登录到Windows机器

使用RDP登录到要扩容的window机器上



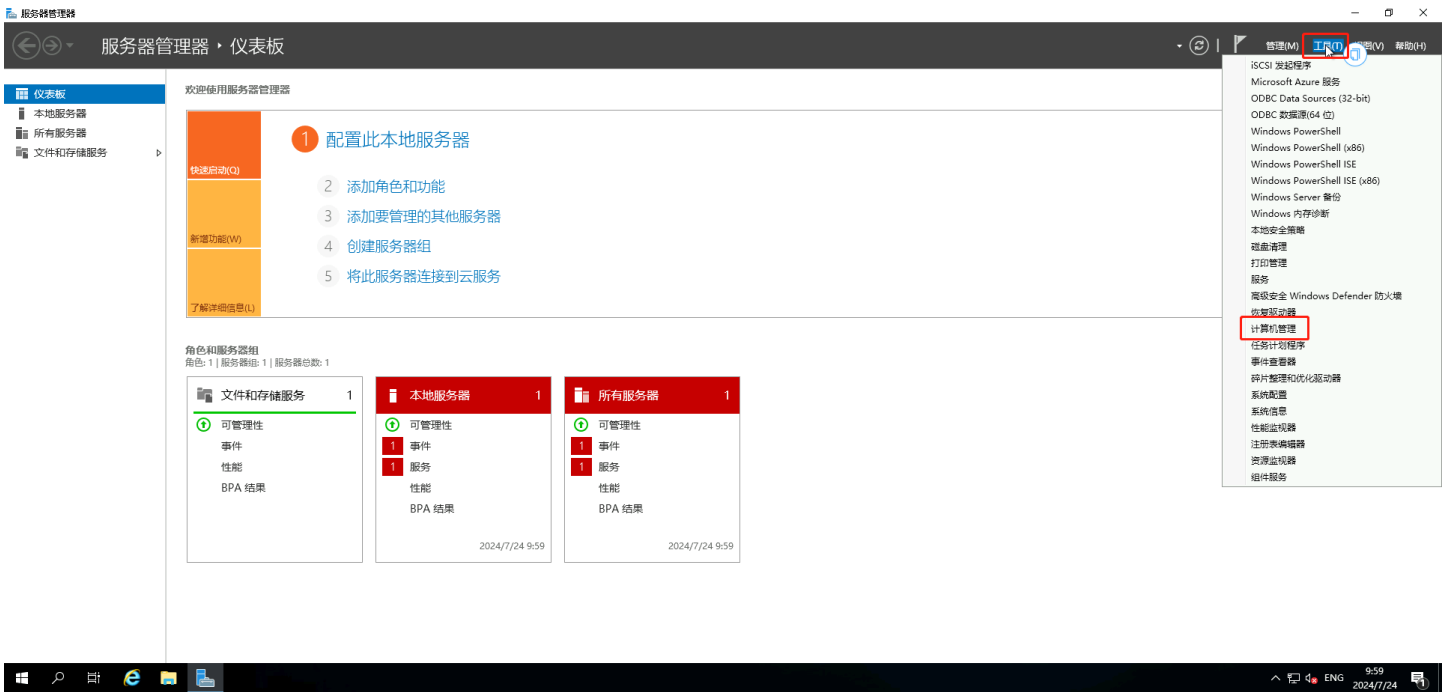
3. 打开服务器管理

点击左下角的【开始】菜单，选择【服务器管理】



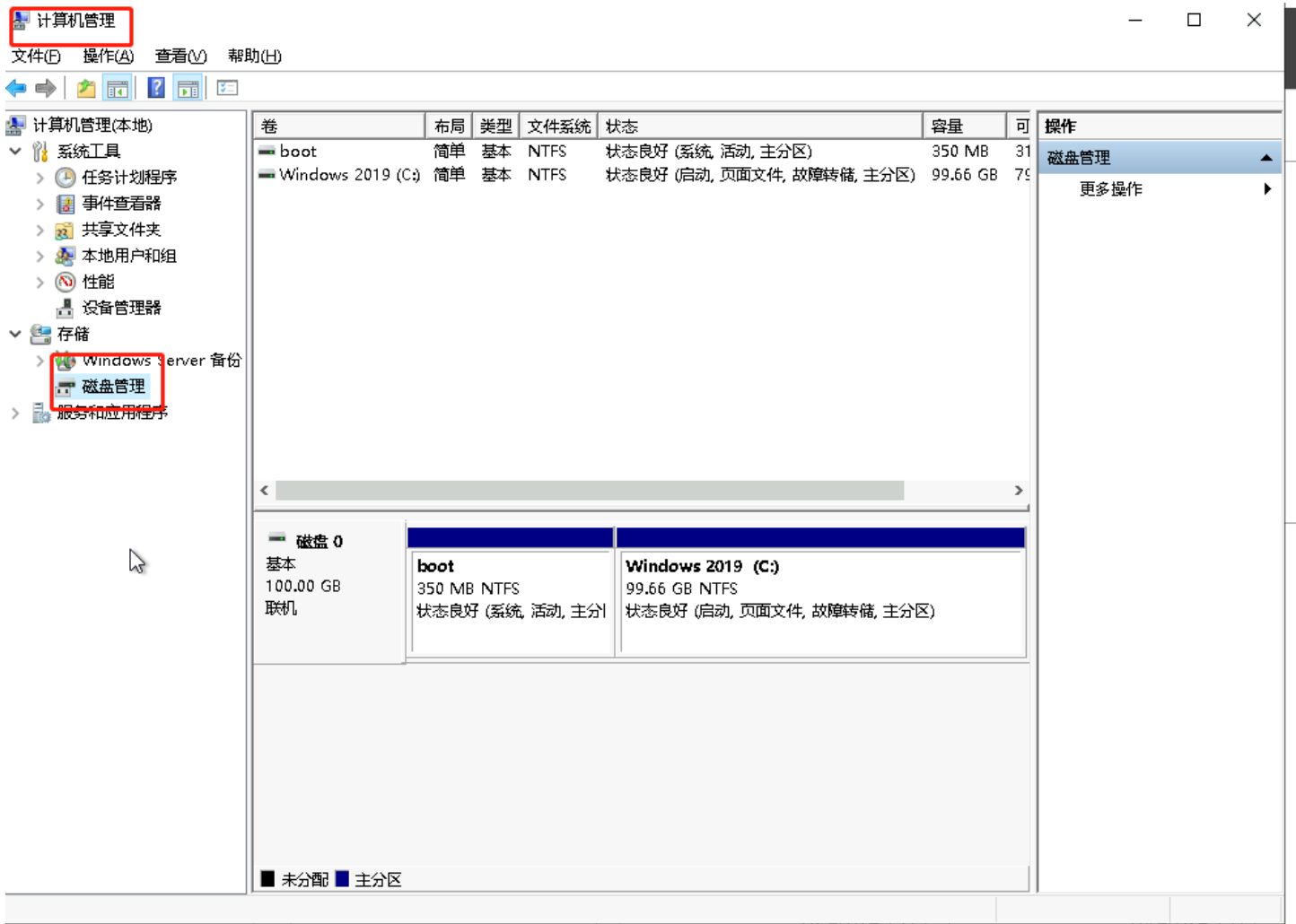
4. 选择计算机管理

在服务器管理中，选择【工具】，选择【计算机管理】



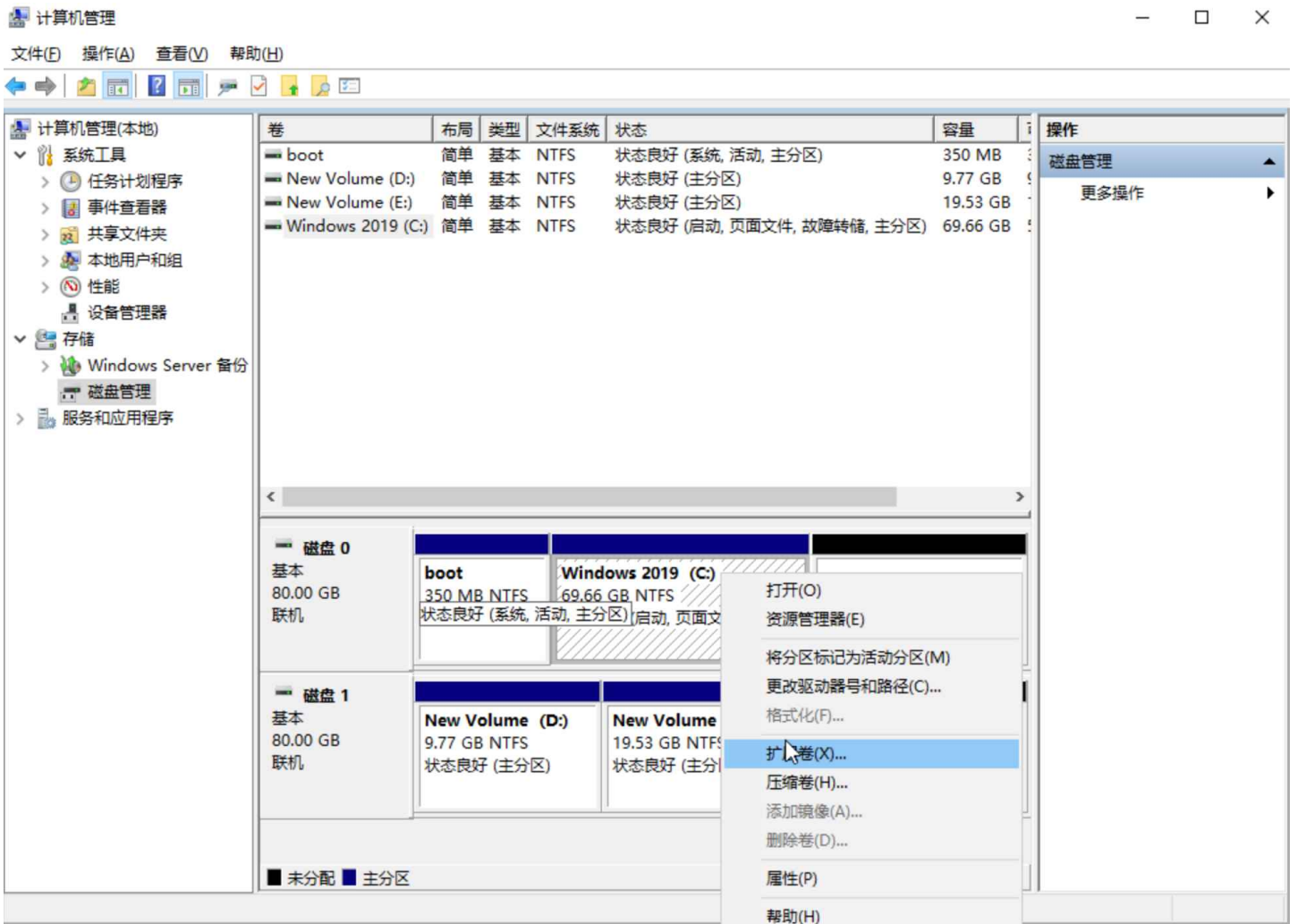
5. 磁盘管理

在【计算机管理】中，选择【磁盘管理】



6. 扩容磁盘

右键点击要扩容的磁盘，例如C盘,选择【扩展卷】



按照指引输入扩展后的大小即可。

欢迎使用扩展卷向导

此向导帮助你增加简单卷和跨区卷的大小。你可以通过从其他磁盘添加空间来扩展卷。

单击“下一步”继续。

< 上一步(B)

下一页(N) >

取消

选择磁盘

你可以用至少一个磁盘上的空间来扩展卷。

你只能将此卷扩展到如下所示的可用空间，因为不能将磁盘转换为动态磁盘，或者被扩展的卷是启动卷或系统卷。

可用(U):

添加(A) >

< 删除(R)

< 全部删除(M)

已选的(S):

磁盘 0	20.9 MB
------	---------

卷大小总数(MB):

25.7

最大可用空间量(MB):

20.9

选择空间量(MB)(E):

20.9

< 上一步(B)

下一页(N) >

取消

完成扩展卷向导

已选择下列设置:

选择的磁盘: 磁盘 0 (204799 MB)

若要关闭此向导, 请单击“完成”。

< 上一步(B)

完成

取消